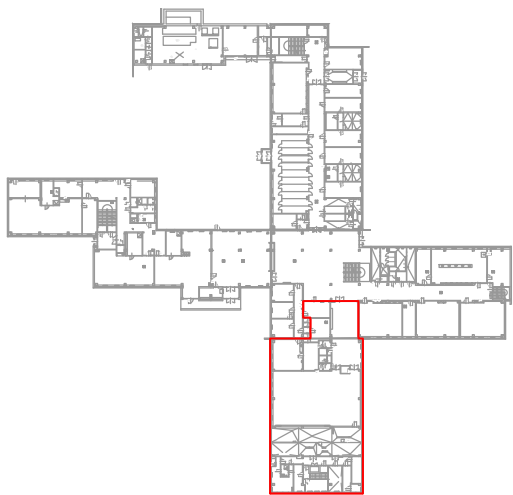


I. FÁZE

SCHEMA PŮDORYSU:

řešená část



P O Z N Á M K A

Navrhované řešení je podrobně popsáno v technické zprávě.
Veškeré změny a úpravy projektu doporučuji předem projednat
s projektantem vytápění.

±0,000 = 220,15 BPV

Zodpovědný projektant	Hlavní inženýr projektu	Vypracoval	PAM ARCH kancelář : Ječná 29a, 621 00 Brno info@pamarch.cz, http:// www.pamarch.cz tel: +420 775 377 554	
Ing. arch. Robert Ševčík	Ing. arch. Olena Slawinski	Ing. Petr Palčík		
Stavebník: Statutární město Brno Městská část Brno-Komín, Vavřínecká 733/15, 624 00 Brno			Formát	3 x A4
Místo stavby: Pastviny 70, 624 00 Brno-Komín			Datum	11/2022
Název stavby: Rekonstrukce kuchyně a jídelny ZŠ Pastviny, Brno-Komín			Účel dokumentace:	DSP, DPS
Stavební objekt: SO 01			Číslo zakázky:	1314
Obsah: Půdorys 1. N.P.			D.1.4d- VYTÁPĚNÍ	
			Měřítko:	Číslo výkresu:
			1:100	D.1.4d-2